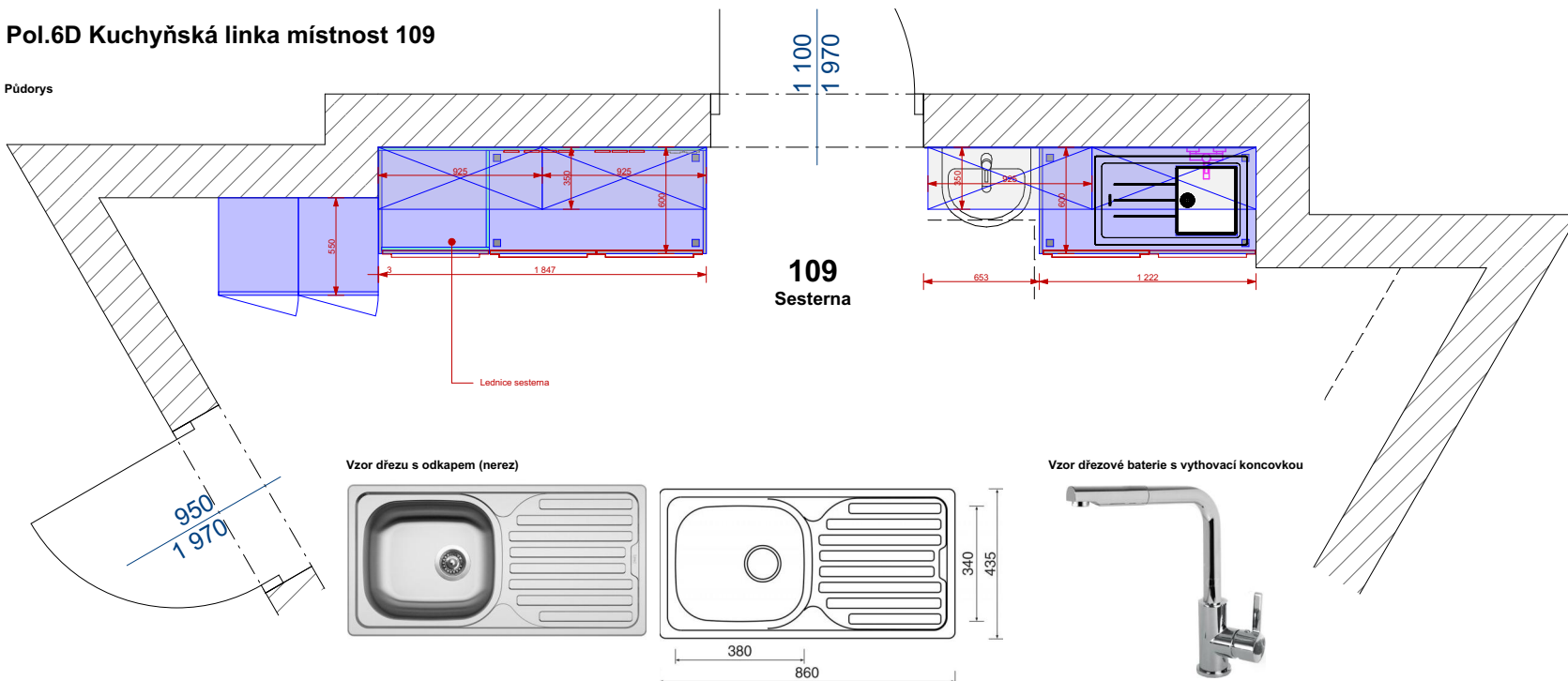


### Pol.6D Kuchyňská linka místnost 109

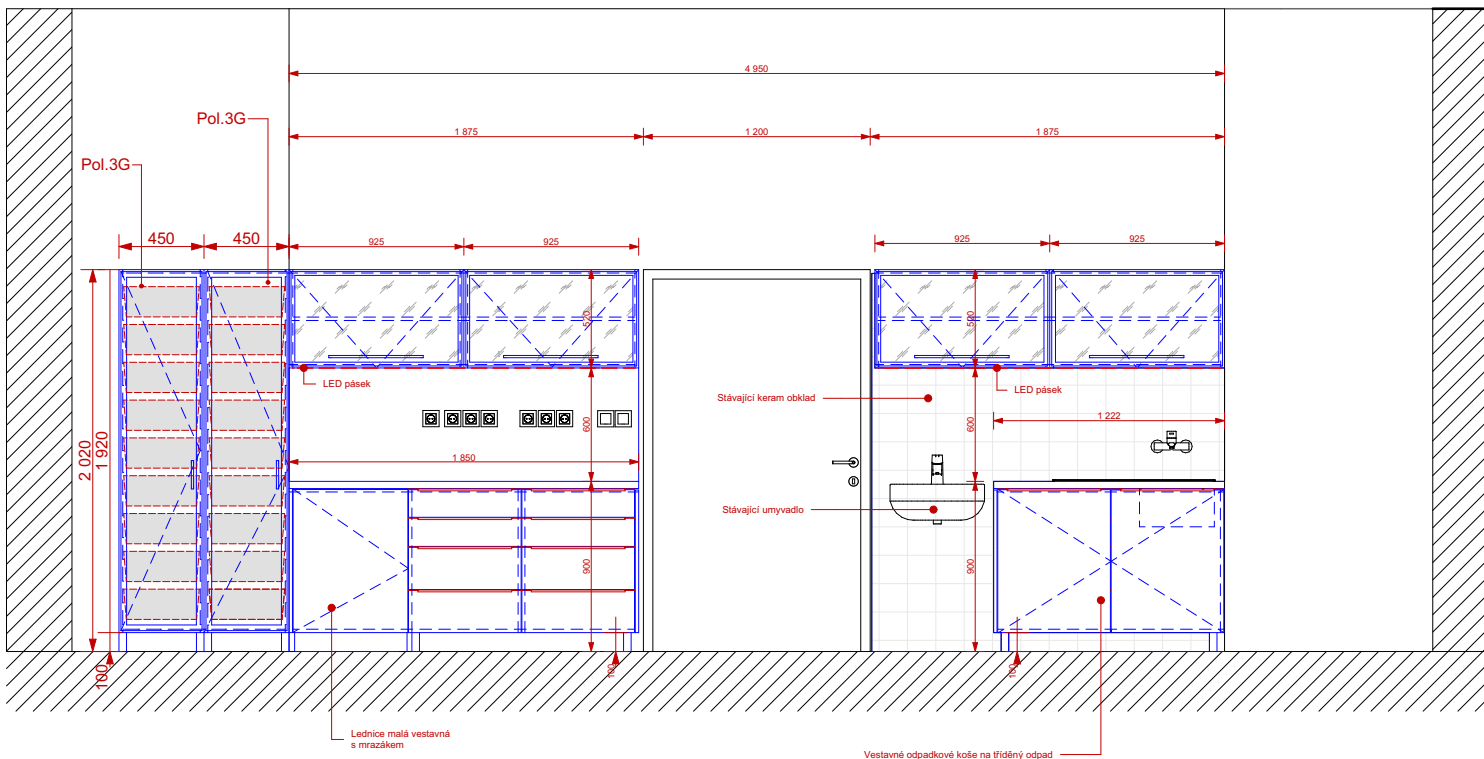
## Pûdorys



**Vzor vestavných košů pod linku (výsuvné)**



**Pohled**



**Tulip Ramara**

Narážecí úchytový profil. Rozměr drážky pro frézování: 3mm.  
Délku úchyty je nutné sladit s rozměry dvířek. Případné korekce  
je potřeba konzultovat s projektantem




**Vzor úchytky (Tulip Marca nerez)**



Materiál LTD lamino tl. 16 mm, dekor kuch. linky alpská bílá Egger W1100 ST9  
Pracovní deska z materiálu postforming v dekoru např. beton Chicago šedý.  
Žádová deska stejný dekor jako pracovní deska.  
Horní část linky tvořena ze skřínek s prosklenými dvířky z mléčného skla v ALU rámečku. Horní dvířka potažena kováňím Blum Aventos HL. Horní dvířka opatřeny úchytkou např. Tulip Marca nerez.  
Součástí linky je nerozvězý dízeč s odkapem a baterie, odpadkové koše pod pracovní deskou š. 600 mm. Veškeré hrany budou opatřeny hranou v daném dekoru. Aplikace hrany musí být provedena strojně lepením. Styk pracovní a obkladové desky bude ošetřen silikonem (transoarentní nebo bílý). Některá dvířka budou opatřena systéme otvíráním Typ ON viz výkres. Ostatní budou opatřena úchytkou např. Tulip Ramara imitace nerez  
Linka bude na kovových podnožích pro lepší údržbu při vytírání. Spřebiřce budou postaveny na zem.

$\pm 0,000 =$  B.p.V.

Zodpovědný projektant:	Název akce:	Formát:	 project & design 03/2023
Ing. Adam Kašing	Vybavení interiéru zdravotního zařízení Města Albrechtice	A3	
Vypracoval:	Lokalita:	Měřítko:	
Ing. Adam Kašing	Město Albrechtice	1:40	
Kontroloval:	Katastrální území, parc. č.:	Číslo výkresu:	
Ing. Adam Kašing	Město Albrechtice [693391] p.č. 1368	D.1.4.8.21	
Objednatel:	Obsah:	Stupeň:	
SZZ Krnov, p.o.	Pol.6D	Interiér	

Všechny rozměry bude nutno před samotnou realizací prověřit na místě zhotovitelem, který bude interiér realizovat.